

Bilan Carbone[®] 2025

SUCRE DISTRIBUTION



Contexte : Le dérèglement climatique et les émissions de gaz à effet de serre (GES)

- Le réchauffement climatique est lié au phénomène d'effet de serre
- Les activités humaines (commerce, agriculture, industrie, etc.), depuis la première révolution industrielle engendrent l'anthropocène, qui contribue à accentuer ce phénomène d'effet de serre.
- Incendies, sécheresses, inondations notamment génèrent des migrations climatiques et une insécurité alimentaire croissantes de manière globale mais inégale sur l'ensemble de la planète. Les territoires les plus vulnérables étant souvent les plus touchés.
- Deux exemples marquants du dérèglement climatique en France : le réchauffement global de la planète et l'augmentation en fréquence et en intensité des canicules liés aux émissions anthropiques (émissions de gaz à effets de serres liées aux activités humaines).

Face à ces constats : Eviter l'ingérable, gérer l'inévitable

Des actions à mettre en place : Diminuer les émissions des GES anthropiques

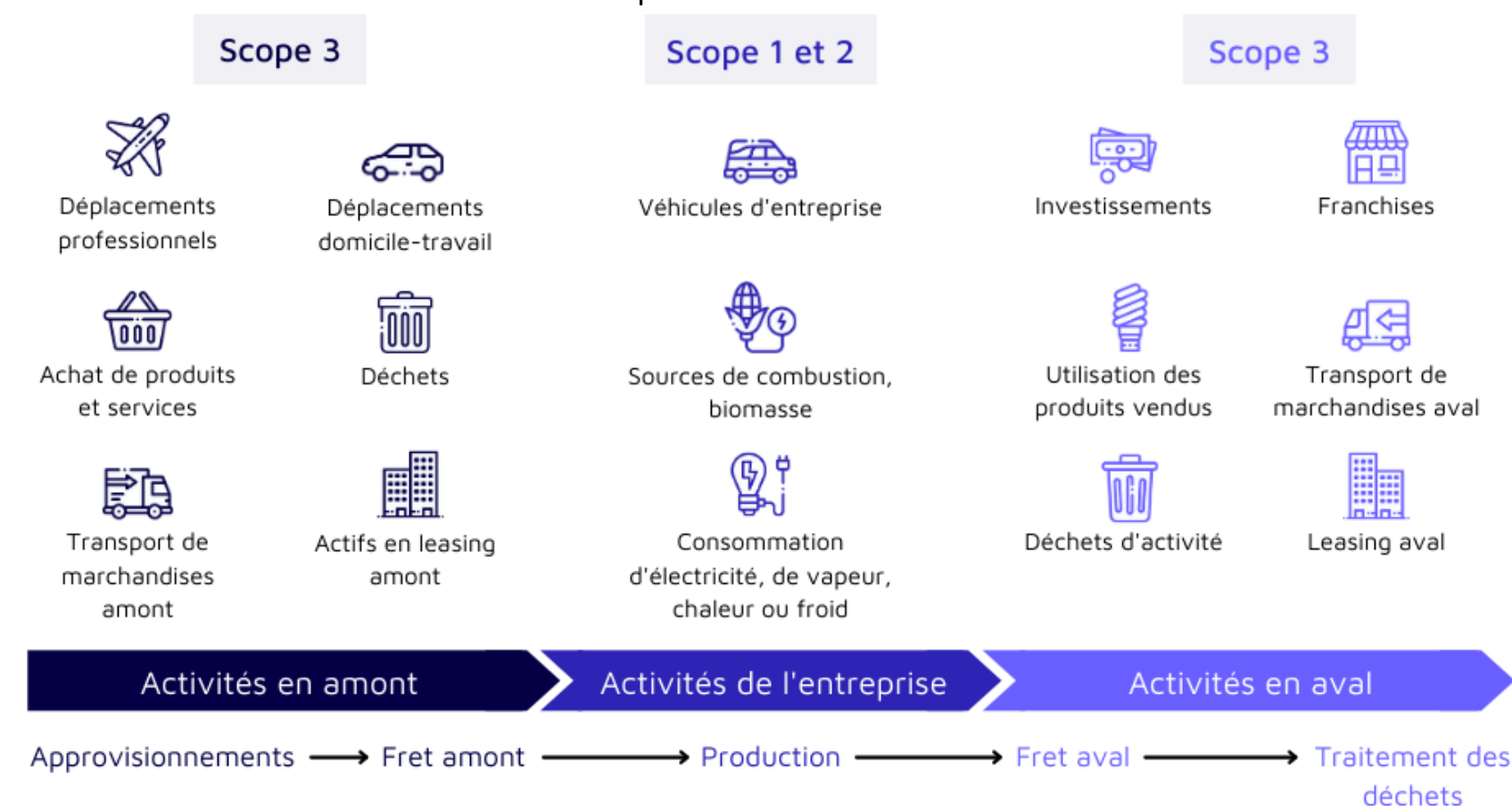
Comment ?

Grâce à un outil : Le Bilan Carbone® :

Mesurer la quantité de gaz à effet de serre émise dans l'atmosphère par les activités de l'entreprise

Identifier les principaux moyens d'action et diminuer l'impact négatif de l'entreprise sur l'environnement

Ces données sont divisées en trois scopes :



Nos résultats en tCO2e par poste :

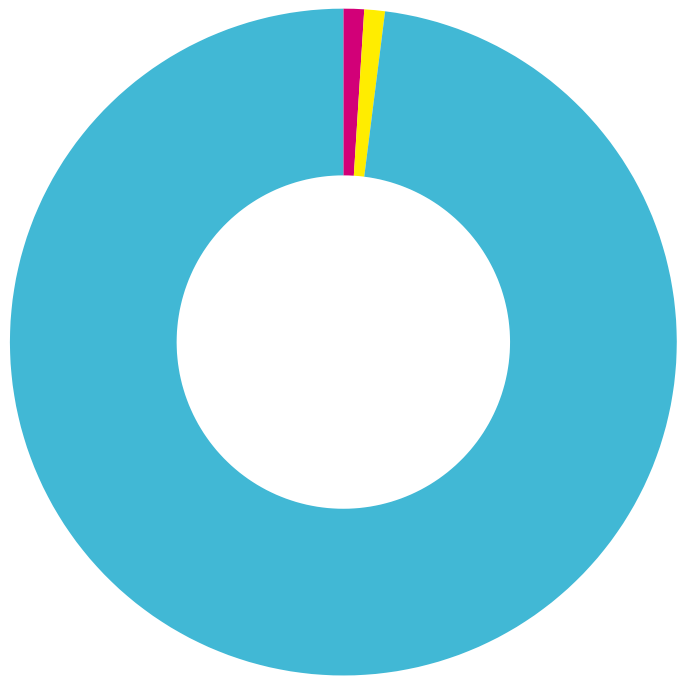
Bilan Carbone [®]	Émissions	
	t CO2e	Relatives
⚡ Énergie 1	147 tCO2e	1%
⚡ Énergie 2	0 tCO2e	0%
☁ Autres émissions directes	1 tCO2e	0%
🗑 Déchets directs	2 tCO2e	0%
🏠 Immobilisations	32 tCO2e	0%
🛒 Intrants - biens et matières	8 983 tCO2e	68%
€ Intrants - services	102 tCO2e	1%
🚚 Fret	3 908 tCO2e	30%
🚗 Déplacements	21 tCO2e	0%
💡 Utilisation et dépendance	0 tCO2e	0%
♻ Fin de vie	13 tCO2e	0%
Total	13 210 tCO2e	100%

A titre comparatif :

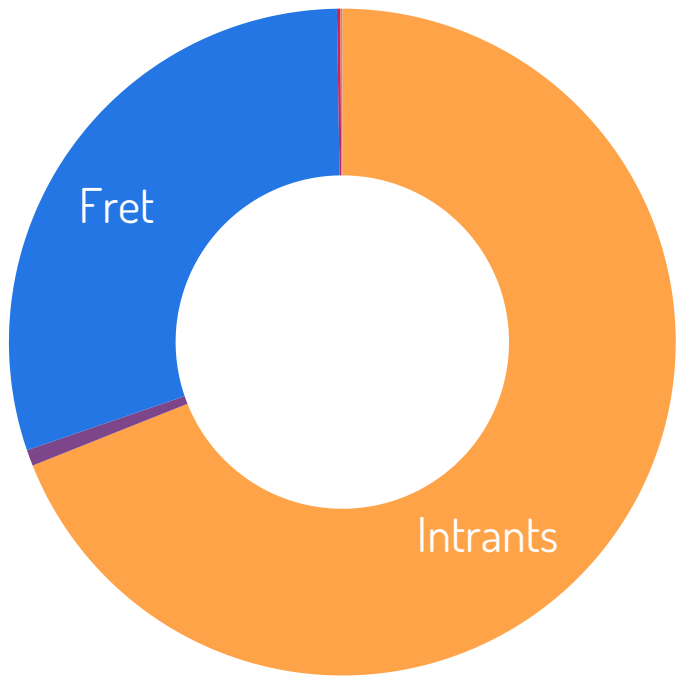
- 13 210 tCO2e, c'est l'équivalent des émissions liées à l'activité d'environ 1 405 personnes en France pendant un an. C'est environ 40 fois plus qu'un vignoble de 50 hectares. C'est environ 100 fois moins qu'une entreprise d'aviation.

Répartition des émissions de GES par scope :

● Scope 1 ● Scope 2 ● Scope 3

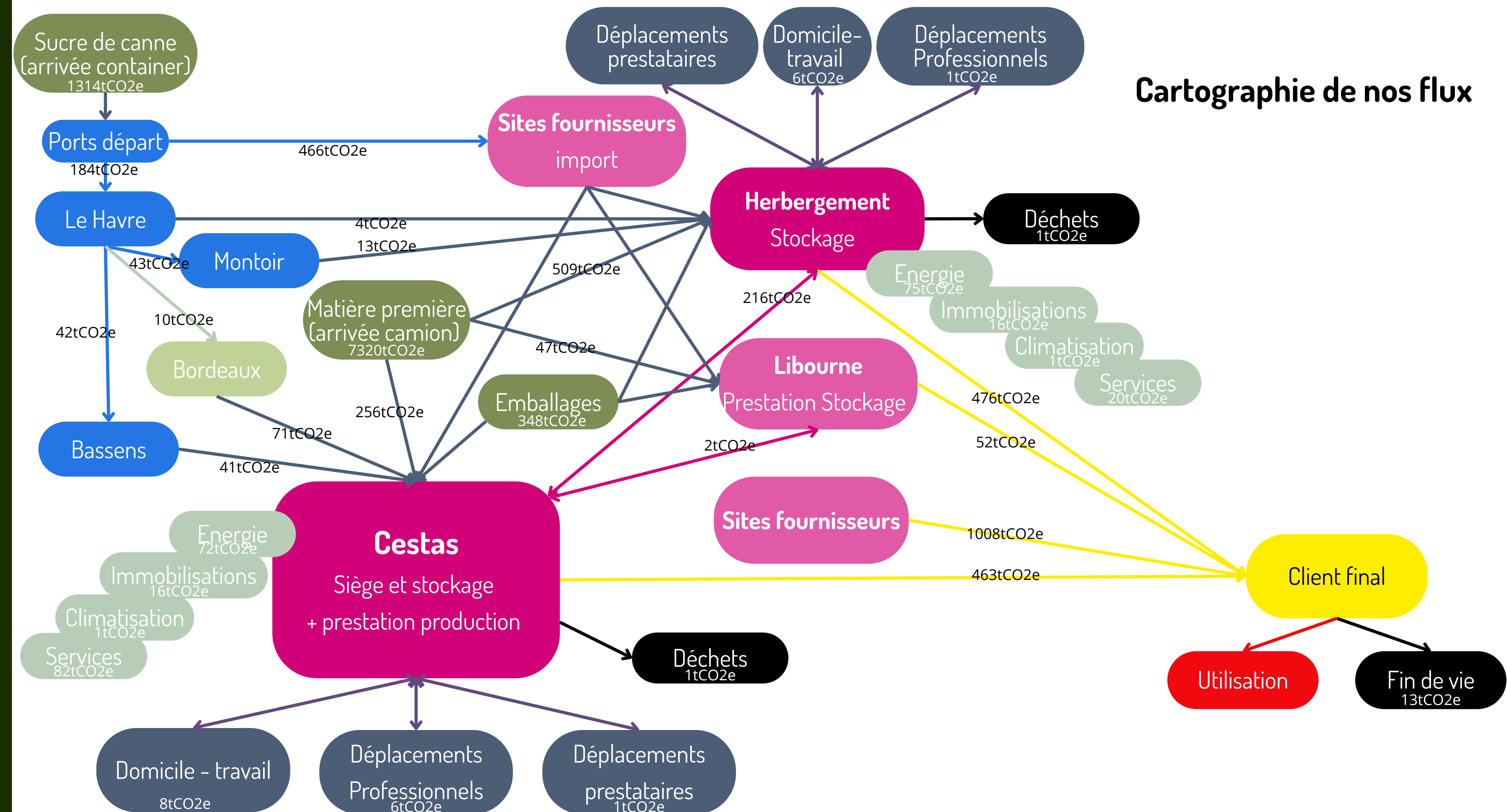


Focus sur le scope 3 :



- Les émissions de GES entraînées par l'activité de l'entreprise sont surtout liées à la matière première sucre et au fret. Ces deux catégories faisant partie des activités et flux amont et aval, elles sont comprises dans le scope 3 du Bilan Carbone[®] de l'entreprise.

Cartographie de nos flux



Face à ces constats : Des actions pour adapter notre activité



- Nous avons réfléchi à différents types d'actions, à court, moyen et long terme, pour nous améliorer à la fois sur des pratiques simples mais aussi en ouvrant la réflexion de manière plus large sur le fonctionnement et l'activité de l'entreprise :

Des pratiques déjà en place à pérenniser en sensibilisant :

Ne jamais utiliser de fret aérien pour le transport de marchandise (100 fois plus émetteur que le fret maritime)

Systématiser les achats sur palettes Europes ou réutilisables aux fournisseurs français en 80/120. Elles émettent environ 25 fois moins de GES que les palettes perdues.

Des actions prioritaires chiffrées :

Passage des sacs gaines au freefilm :

Réduction du poids des emballages et diminution de la quantité de plastique : Les nouveaux sacs émettent 13% de GES en moins que les anciens.



Limiter au maximum les trajets professionnels en avion et les remplacer par des trajets en train.

Un trajet en train émet en moyenne 100 fois moins de GES qu'un trajet en avion.



Des actions stratégiques ambitieuses à développer :

Optimiser les flux : Plusieurs flux de marchandises sont non optimisés. Une meilleure organisation des entrées/sorties permettrait une baisse importante des coûts logistiques et des émissions de GES.

Etudier des possibilités de fret plus responsable :

- Par la réhabilitation du fret ferroviaire, 10 fois moins émetteur que le fret routier, pour nos achats sur notre site de Cestas, depuis les sites de nos fournisseurs européens et des sucriers français.
- Par des imports sur des porte-containers "verts", consommant du carburant renouvelable
- En augmentant la proportion d'affrètements fait par des camions consommant un carburant renouvelable

Bilan des actions :

Bilan Carbone [®]	Émissions	
	t CO2e	Relatives
⚡ Énergie 1	147 tCO2e	1%
⚡ Énergie 2	0 tCO2e	0%
☁ Autres émissions directes	1 tCO2e	0%
🗑 Déchets directs	2 tCO2e	0%
🏠 Immobilisations	32 tCO2e	0%
🛒 Intrants - biens et matières	8 983 tCO2e	68%
€ Intrants - services	102 tCO2e	1%
🚚 Fret	3 908 tCO2e	30%
🚗 Déplacements	21 tCO2e	0%
💡 Utilisation et dépendance	0 tCO2e	0%
♻ Fin de vie	13 tCO2e	0%
Total	13 210 tCO2e	100%



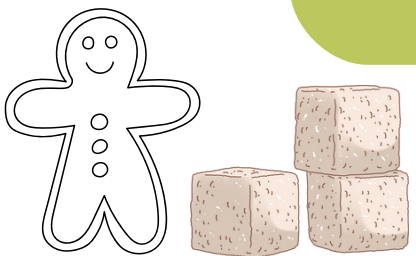
Bilan Carbone [®]	Émissions	
	t CO2e	Relatives
⚡ Énergie 1	145 tCO2e	1%
⚡ Énergie 2	0 tCO2e	0%
☁ Autres émissions directes	1 tCO2e	0%
🗑 Déchets directs	2 tCO2e	0%
🏠 Immobilisations	19 tCO2e	0%
🛒 Intrants - biens et matières	8 981 tCO2e	70%
€ Intrants - services	102 tCO2e	1%
🚚 Fret	3 841 tCO2e	28%
🚗 Déplacements	14 tCO2e	0%
💡 Utilisation et dépendance	0 tCO2e	0%
♻ Fin de vie	13 tCO2e	0%
Total	13 119 tCO2e	100%



La combinaisons de nos actions, qu’elles soient immédiates, prioritaires ou stratégiques, entraînera une diminution des émissions de plusieurs postes, notamment celui du fret, grâce à l’optimisation des flux et l’utilisation de carburants renouvelables.



Nous souhaitons continuer de développer notre démarche en respectant les 7 principes de l’ADEME pour le Bilan Carbone[®] : cohérence, exactitude, exhaustivité, pertinence, transparence, et vérification. Cette démarche est en constante évolution et nous cherchons à l’affiner pour la rendre toujours plus efficace et pertinente.



Nous recherchons à améliorer notre démarche de manière constante. N’hésitez pas à nous partager vos bonnes pratiques, projets ou idées qui permettraient de nous améliorer !